

LVL P PRO

AXV • AXV XXL • AXV-S • AXV-AS

MANUALE DI USO E MANUTENZIONE
USE AND MAINTENANCE MANUAL

AEROGRAFI PER COMPRESSORE D'ARIA
SPRAY GUNS FOR AIR COMPRESSOR

IT

EN



AXV-XXL

AXV

AXV-AS

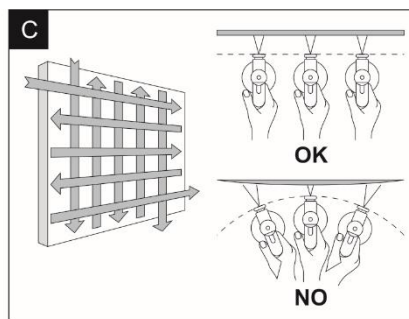
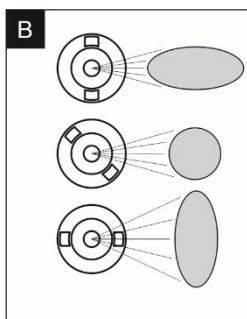
AXV-S



Rigo srl - Via Unità d'Italia 85 - 21057 Olgiate Olona (VA)- Italy



A	N°	Descrizione Aerografi
1	1	Ugello con cappellotto di verniciatura regolabile in 3 posizioni
2	2	Attacco tubo aria
3	3	Volantino regolazione quantità prodotto
4	4	Volantino regolazione quantità aria
5	5	Corpo aerografo in alluminio pressofuso
6	6	Leva di erogazione
7	7	Serbatoio inferiore autoclave da 1000 cc.
8	8	Chiusura ad atoclave
9	9	Serbatoio superiore a gravità da 600 cc.
10	10	Regolatore quantità prodotto
11	11	Filetto per tubo vernice



Gentile Cliente,

La ringraziamo per aver scelto questo prodotto. Punto di riferimento nel settore della costruzione di apparecchiature e sistemi per la verniciatura delle superfici, la nostra azienda è garanzia di grande affidabilità, qualità e sicurezza. Tutti i prodotti sono progettati e costruiti per garantire sempre le migliori prestazioni. Convinti di contribuire a migliorare la qualità del lavoro e di soddisfare ogni esigenza di sicurezza, le apparecchiature dispongono della CERTIFICAZIONE di CONFORMITÀ alle direttive europee. I modelli **AXV** e **AXV XXL**, aerografi sono specifici per uso con **SER9KX** e **SER18KX**.

Raccomandato l'uso accessorio opzionale REG26, Regolatore di pressione per tutti gli aerografi AXV.

La Direzione RIGO s.r.l.

1 LETTERA INFORMATIVA ED USO DEL MATERIALE

Il presente manuale d'uso e manutenzione costituisce parte integrante dell'apparecchiatura e l'utente ha l'obbligo di conoscerne il contenuto. Ferme restando le caratteristiche essenziali del tipo di attrezzatura descritta, la nostra azienda si riserva il diritto di apportare eventuali modifiche di parti, dettagli ed accessori, che riterrà opportuno per il miglioramento dell'apparecchiatura o per esigenze di carattere costruttivo o commerciale, in qualunque momento e senza impegnarsi ad aggiornare tempestivamente questa pubblicazione.

TUTTI I DIRITTI SONO RISERVATI, è vietata la riproduzione di qualsiasi parte di questo manuale, in qualsiasi forma, senza l'esplicito permesso scritto.

2 VERIFICA DEL PRODOTTO ACQUISTATO

La configurazione originale dell'aerografo di verniciatura non deve essere assolutamente modificata.

Accessori e parti di ricambio originali garantiranno sempre tutte le norme di sicurezza.

Al ricevimento controllare che:

- L'imballo sia integro e non presenti danni.

- Sia contenuta tutta la documentazione necessaria alla corretta installazione ed uso dell'apparecchiatura

In caso di danni informare il rivenditore.

3 DOTAZIONE DI SERIE

Gli aerografi di serie **AXV**, **AXV-S**, **AXV-AS** e **AXV XXL** vengono forniti con le seguenti dotazioni di serie:

1 Manuale di uso e manutenzioni

1 Certificato di conformità CE

1 Certificato di Garanzia

1 Cappellotto grigio universale, uno rosso per smalto e cappellotto blu per idropitture

1 serie di Ugelli diametro 1.0-1.3-1.7-2.0-2.5-3.0-3.5

1 Chiave per sostituzione ugello

4 DESCRIZIONE • Aerografi AXV

Gli aerografi della serie **AXV** di ultima generazione e di rinnovata concezione è stato progettato per essere collegato ad un compressore d'aria tramite l'attacco aria (2) situato sotto l'impugnatura e consente la regolazione aria e prodotto verniciante



indipendenti. In questo modo è possibile regolare correttamente la miscela di aria e prodotto in base alla densità e/o viscosità e tipo di prodotto, migliorandone finitura e resa. Occorre sempre adeguare il diametro dell'ugello per un'ottimale risultato (vedi tabella indicativa punto **6**).

La pressione massima di esercizio è di **5 BAR**, oltrepassando tale valore si compromette la funzionalità dell'aerografo.

Ulteriore caratteristica degli aerografi: emettono aria solo a leva azionata (sistema fermo aria).

I modelli **AXV** e **AXV XXL**, aerografi sono specifici per uso con **SER9KX** e **SER18KX**.

Raccomandato l'uso accessorio opzionale REG26, Regolatore di pressione per tutti gli aerografi AXV.

5 CARATTERISTICHE TECNICHE

Gli aerografi **AXV** abbinati al compressore permettono l'applicazione di diverse coperture su differenti supporti (metallo ,legno, muratura...), consentendo di ottenere una superficie liscia ed uniforme. La quantità di uscita del prodotto coprente si può regolare in base alla sua densità/viscosità con l'apposita vite di regolazione e per la versione **AXV-S** anche con il rubinetto sul coperchio. Ruotando il cappello si ottengono differenti tipi di spruzzo con effetto nebbia molto contenuto (figura **B**).

6 MATERIALI DI COPERTURA LAVORABILI (Tabella indicativa)

Modello AXV, AXV XXL e AXV-AS: ADATTI A MATERIALI LEGGERI E POCO VISCOSI (VERNICI)

VERNICE A BASE ACQUA O SOLVENTE	Diametro Ugello								
	0,5	0,7	1	1,3	1,7	2,1	2,5	3	3,5
Antiruggini Zinco				✓	✓				
Antiruggini Grigio				✓					
Antiruggini Rosso				✓					
Impregnanti			✓	✓					
Flatting				✓	✓				
Micaceo (smalto metallizzato)				✓	✓				
Smalti			✓	✓	✓				
Smalti poliuretanic				✓	✓				

Modello AXV, AXV XXL e AXV-S: ADATTI A MATERIALI PESANTI E DENSII (PITTURE).

PITTURE MURALI	Diametro Ugello								
	0,5	0,7	1	1,3	1,7	2,1	2,5	3	3,5
Idropitture						✓	✓		
Multicolori						✓	✓		
Pitture al quarzo fine						✓	✓	✓	
Tempere						✓	✓		

Modello AXV e AXV XXL: ADATTO PER TUTTI I TIPI DI MATERIALE ED ANCHE PLASTICI

RIVESTIMENTI PLASTICI	Diametro Ugello								
	0,5	0,7	1	1,3	1,7	2,1	2,5	3	3,5
Materiali con granulometria Max. 3 mm								✓	✓
Catramina							✓	✓	

Per ottenere risultati con buone caratteristiche di resistenza meccanica ed agli agenti atmosferici è necessario attenersi alle norme dettate dal fabbricante dei prodotti coprenti.

7 USI IMPROPRI E PERICOLOSI

L'utilizzo dell'apparecchiatura per lavorazioni diverse da quelle indicate dal costruttore può causare danno all'attrezzatura e pericolo per l'operatore. L'apparecchiatura non è predisposta per la lavorazione di materiali pericolosi, esplosivi e/o tossici, diserbanti e pesticidi.

La nostra azienda non risponde di infortuni derivanti dall'impiego dell'apparecchiatura da parte di personale NON ADDETTO e non qualificato o che impieghi la stessa per scopi diversi da quelli sopra indicati.

8 NORME DI SICUREZZA

Attenzione! Rispettare le seguenti normative di sicurezza:

Considerare l'ambiente di utilizzo:

- L'aerografo viene utilizzato con prodotti vernicianti o solventi, tenere conto che questi sono altamente infiammabili;
- Provvedere ad una buona illuminazione;

Considerazioni su prodotti chimici:

- NON UTILIZZARE con prodotti alimentari o medicinali;
- Non puntare mai l'aerografo in direzione del corpo umano o su animali.

Conservare gli utensili in luogo sicuro:

- Gli utensili non in uso devono essere riposti in luogo asciutto e riparato;
- Tenere lontano le persone non addette, in modo particolare non lasciare l'attrezzo in luoghi raggiungibili dai bambini.

Tenere le attrezzature con cura:

- Mantenere gli utensili puliti e sempre efficienti osservando le istruzioni d'uso e manutenzione.



- Non è concesso l'uso dell'aerografo in luoghi che rientrano nella normativa degli antideflagranti;
- Durante l'uso nell'ambiente non devono essere presenti fonti incendiari come fiamme libere, fumare sigarette, scintille, cavi incandescenti e superfici surriscaldate, etc.;
- Durante l'uso fare attenzione che vi sia una sufficiente areazione dell'ambiente ed all'aperto tener presente la direzione del vento;
- Si ricorda agli operatori di indossare le opportune protezioni durante le lavorazioni di spruzzatura (mascherine, guanti, abiti protettivi, etc.);
- Utilizzare solo ricambi originali.

La nostra azienda declina ogni responsabilità nel caso in cui non vengano osservate le sopracitate norme di sicurezza, così come non è responsabile di qualsiasi tipo di negligenza all'atto dell'utilizzo dell'apparecchiatura o manomissione.

9 MESSA IN FUNZIONE E UTILIZZO

- Verificare la pulizia delle tubazioni aria e prodotto prima di collegare la pistola.

Per AXV e AXV-XXL

- Riempire il serbatoio con il prodotto da usare e chiudere ermeticamente
- Collegare tubo prodotto al raccordo (11) e serrare bene con apposite chiavi, regolare la pressione del serbatoio a 1 bar ed aumentare progressivamente sino a raggiungere la pressione necessaria a spruzzare il prodotto
- Per AXV-S e AXV-AS** Riempire il serbatoio di prodotto da verniciare e chiudere ermeticamente.
- Collegare il compressore all'aerografo tramite l'attacco aria (2), e regolare la pressione di ingresso a 1 bar mantenendola costante (con accessorio opzionale REG26, Regolatore di pressione per aerografi AXV) ed aumentare progressivamente sino a raggiungere la pressione necessaria a spruzzare il prodotto (vedi anche paragrafo 10).

La pressione di ingresso aria non deve mai superare i 5 BAR per evitare rotture o malfunzionamento dei meccanismi interni dell'aerografo.



10 REGOLAZIONI PER OTTIMIZZARE L'APPLICAZIONE DEI MATERIALI

Portata prodotto:

- Ruotare verso destra il regolatore (3) = si avrà maggiore quantità di prodotto
- Ruotare verso sinistra il regolatore (3) = si avrà minore quantità di prodotto

Attenzione: Ruotando completamente verso sinistra il regolatore (3) = nessuna erogazione di prodotto

Portata aria:

per regolare la portata aria si agisce sulla pressione di ingresso del manometro portandola inizialmente a 1 bar ed aumentare progressivamente sino a raggiungere la pressione necessaria a spruzzare il prodotto.

Raccomandato:

- l'uso accessorio opzionale REG26, Regolatore di pressione per tutti gli aerografi AXV.
- l'utilizzo di un compressore con serbatoio che fornisca una portata minima di 200 Lt/min costanti (per portate inferiori si raccomanda utilizzo cappellotto grigio).
- La pressione di ingresso aria non deve mai superare i 5 BAR. (può causare malfunzionamento)

Grado di finitura:

- Per ottimizzare e migliorare la finitura di spruzzatura, è possibile aumentare o diminuire la quantità d'aria, agendo sul regolatore di pressione REG26 (opzionale) e regolatore aria(4) per variare la proporzione aria/prodotto, mantenendo invariati la pressione del serbatoio e la portata prodotto.
- Ruotando il cappellotto si possono ottenere 3 differenti tipi di spruzzo: ovale verticale, ovale orizzontale o tondo (Figura **B**).
- Per ottenere una verniciatura uniforme si consiglia di iniziare il movimento del braccio prima di azionare la leva di erogazione e di mantenere l'aerografo perpendicolare alla superficie da verniciare eseguendo delle passate incrociate: ciò evita che si generino irregolarità nello strato di vernice (Figura **C**).
- Per il modello **AXV-S** agire anche sul rubinetto (10) aria posto sul coperchio del serbatoio.

11 MANUTENZIONE

Per garantire un funzionamento impeccabile dell'aerografo nel tempo è necessario pulirlo ad ogni fine lavoro per evitare che residui di prodotto possano essiccare all'interno.

Per una migliore pulizia:

AXV e AXV XXL: pulire dopo ogni utilizzo tutte le parti con acqua o detergente idonei al prodotto utilizzato
AXV-S e AXV-AS: dopo ogni utilizzo versare, all'interno del serbatoio, acqua o del detergente pulito ed idoneo al tipo di prodotto utilizzato, agitare serbatoio/aerografo e spruzzare (ripetere l'operazione fino a completa pulizia).
 Mantenere le attrezzature pulite e sempre efficienti osservando le istruzioni d'uso e manutenzione

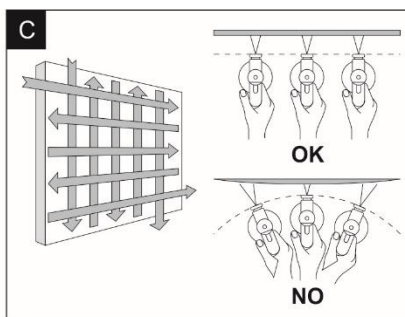
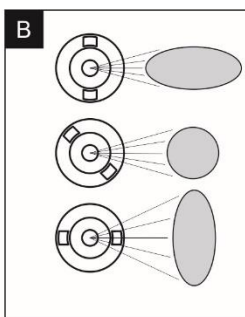
PER NON DANNEGGIARE L'AEROGRAFO, NON UTILIZZARE OGGETTI METALLICI APPUNTITI PER PULIRE FORI DI PASSAGGIO OSTRUITI.

12 CONSIGLI IN CASO DI MALFUNZIONAMENTO

Problema	Probabile Causa	Rimedio
L'aerografo spruzza a colpi	- Ugello vernice allentato	- Serrare l'ugello
	- Premistoppa allentato	- Serrare premistoppa
	- Densità prodotto non corretta	- Verificare densità del prodotto coprente
Getto non uniforme	- Fori aria cappellotto sporchi o danneggiati	- Pulire con molta cura le parti dell'aerografo
		- Sostituire le parti danneggiate
Perdita di vernice dall'ugello senza tirare la leva	- Astina e ugello sporchi di vernice secca	- Pulire con molta cura le parti dell'aerografo
	- Astina e ugello danneggiati	- Sostituire le parti danneggiate
Fuoriuscita aria e non vernice tirando la leva	- Passaggio vernice ostruito	- Pulire con cura
	- Passaggio aria ostruito da vernice	
	- Guarnizione serbatoio usurata	- Sostituire parte danneggiata



A	N°	Description of Spray Guns
	1	Nozzle with painting cap adjustable in 3 positions
	2	Air tube coupling
	3	Product quantity regulation hand-wheel
	4	Air quantity regulation hand-wheel
	5	Die-cast aluminium spray gun body
	6	Dispensing lever
	7	1000 cc lower surge tank
	8	Surge tank closure
	9	600 cc gravity upper tank
	10	Product quantity regulator
	11	Paint tube thread



Dear Customer,

Thank you for choosing this product. As a point of reference in the sector of manufacturing equipment and systems for painting surfaces, our company is a guarantee of great reliability, quality and safety. All products are designed and manufactured to always guarantee the best performance levels. Convinced that we can contribute to improve the quality of work and to fulfil all safety needs, the equipment is provided with the CERTIFICATION of CONFORMITY with the European directives.

The **AXV** and **AXV XXL** models of spray guns are specifically used with **SER9KX** and **SER18KX**.

It is recommended to use the REG26 optional accessory, i.e. Pressure Regulator for all AXV spray guns.

The Management RIGO s.r.l.

1. LETTER FOR INFORMATION PURPOSES AND USE OF THE MANUAL

This operation and maintenance manual is an integral part of the equipment and the user is obliged to know the content thereof. Without prejudice to the essential features of the type of equipment described, our company reserves the right to make any change to any part, detail and accessory it may deem to be adequate to improve the equipment at any time and without undertaking to promptly update this publication.

ALL RIGHTS ARE RESERVED, it is forbidden to reproduce any part of this manual in any form, without any explicit consent in writing.

2. CHECK THE PRODUCT YOU HAVE PURCHASED

The original configuration of the painting spray gun must absolutely not be modified.

Original accessories and spare parts will always guarantee the observance of all safety rules.

Upon receipt, make sure that:

- The package is intact and not damaged.
 - It contains all the documentation necessary for the proper installation and utilisation of the equipment.
- In case of damage, inform the retailer.



3. STANDARD SUPPLY

AXV, AXV-S, AXV-AS and **AXV XXL** standard spray guns include the following standard supply:

- 1 Operation and maintenance manual
- 1 Certificate of EC Conformity
- 1 Certificate of Guarantee
- 1 Universal grey cap, Red cap for enamel and Blue cap for water paints
- 1 Set of nozzles diameter 1.0-1.3-1.7-2.0-2.5-3.0-3.5
- 1 Wrench for nozzle replacement

4. DESCRIPTION – Spray gun series AXV

The newly-conceived **AXV** spray guns of the latest generation have been designed for connection with an air compressor by means of an air coupling (2) beneath the handle and provide for independent air and paint regulation. In doing so, you can properly adjust the air and product mixture according to density and/or viscosity and type of product, thus improving finish and spreading rate. The nozzle diameter must always be adjusted for an optimal result (see the indicative table point 6).

The maximum operation pressure is **5 BAR**. If this value is exceeded, this will compromise the functionality of the spray gun. Further feature of spray guns: they blow air only if the lever is operated (air retaining system).

The **AXV** and **AXV XXL** models of spray guns are specifically used with **SER9KX** and **SER18KX**.

It is recommended to use the REG26 optional accessory, i.e. Pressure Regulator for all AXV spray guns.

5. TECHNICAL FEATURES

The **AXV** spray guns that can be combined with the compressor enable the operator to apply different types of coverage on different media (metal, wood, masonry ...). The complete system provides for a smooth and uniform surface. The covering product quantity supplied can be regulated according to its density/viscosity by means of the adjusting screw and – for the **AXV-S** version – even by means of the cock on the cover. Turn the cap to obtain different types of spray with a very limited mist effect (figure [B]).

6. WORKABLE COVERAGE MATERIALS (Indicative table)

AXV, AXV XXL and AXV-AS model: SUITABLE FOR LIGHT AND NOT VERY VISCOSE MATERIALS (PAINTS)

WATER OR SOLVENT VARNISH	Nozzle diameter								
	0,5	0,7	1	1,3	1,7	2,1	2,5	3	3,5
Zinc rust preventers				✓	✓				
Grey rust preventers				✓					
Red rust preventers				✓					
Stains/Primers			✓	✓					
Flatting				✓	✓				
Micaceous (metallised enamel)				✓	✓				
Enamels			✓	✓	✓				
Polyurethane enamels				✓	✓				

AXV, AXV XXL and AXV-S model: SUITABLE FOR HEAVY AND THICK MATERIALS (PAINTS).

WALL PAINTS	Nozzle diameter								
	0,5	0,7	1	1,3	1,7	2,1	2,5	3	3,5
Water paints						✓	✓		
Multicolours						✓	✓		
Fine quartz paints						✓	✓	✓	
Temperas/Distempers						✓	✓		

AXV and AXV XXL model: SUITABLE FOR ALL TYPES OF MATERIAL, EVEN PLASTIC ONES

PLASTIC COVERINGS	Nozzle diameter								
	0,5	0,7	1	1,3	1,7	2,1	2,5	3	3,5
Materials with granulometry of maximum 3 mm								✓	✓
Bituminous coating/Tar							✓	✓	

To obtain results with good features of mechanical resistance and against atmospheric agents, observe the rules supplied by the producer of covering products.

7. IMPROPER AND DANGEROUS USES

If the equipment is used for work cycles other than those specified by the manufacturer, this may damage the equipment and represent a danger for the operator. The equipment is not conceived for using dangerous, explosive and/or toxic materials, herbicides and pesticides.

Our company is not liable for accidents and damage that may occur when the equipment is used by personnel NOT AUTHORISED and not qualified or for purposes other than those mentioned above.

8. SAFETY RULES

Attention! Observe the following safety rules:

Consider the environment for use:

- The spray gun is used with paints or solvents; keep in mind that these are highly inflammable;
- Provide for good lighting;

Consider chemical products!

- NEVER USE with foodstuffs or drugs;
- Never point the spray gun against the human body or animals.

Keep tools in a safe place:

- The tools not in use shall be placed in dry and sheltered place;
- Keep unauthorised people away, in particular never leave the tool in a place that can be reached by children;

Keep the equipment carefully:

- Keep the tools clean and always efficient in compliance with operation and maintenance instructions;
- It is not allowed to use the spray gun in a place subject to explosion-proof rules;
- No source of ignition, such as free flames, lighted cigarettes or cigars, sparks, cables or white-hot objects, overheated surfaces, etc., shall be present in the environment where the equipment is used;
- Make sure that the environment is adequately ventilated during use and in the open pay attention to the direction of the wind;



- The operators shall never forget to wear the proper protections while spraying (masks, gloves, protection clothes, etc.);
- Use original spare parts only;

Our company disclaims all responsibility if the a.m. safety rules are not observed. It is not responsible for any kind of negligence at the time of using the equipment or tampering with it.

9. COMMISSIONING

- Make sure that air and product pipelines are clean before connecting the gun.

For AXV and AXV-XXL

- Fill in the tank with the product to be used and seal hermetically.



- Connect the product tube with the union (11) and tighten well by means of proper wrenches, set the tank pressure to 1 bar and increase progressively to achieve the pressure necessary to spray the product.

For AXV-S and AXV-AS Fill in the tank with the painting product and seal hermetically.

- Connect the compressor with the spray gun through the air coupling (2) and set the inlet pressure to 1 bar while keeping it constant (by means of the REG26 optional accessory, Pressure Regulator for AXV spray guns) and increase progressively to achieve the pressure necessary to spray the product (also see paragraph 10).

The air inlet pressure shall never exceed 5 BARS to avoid any breakage or malfunction of the gears inside the spray gun.

10. REGULATIONS TO OPTIMISE THE APPLICATION OF MATERIALS

Product flow rate:

- Turn the regulator (3) to the right = to increase the product quantity
- Turn the regulator (3) to the left = to decrease the product quantity

Attention: If you turn the regulator (3) completely to the left = no product will be dispensed.

Air flow rate:

To regulate the air flow rate, act on the inlet pressure of the pressure gauge and set it to 1 bar at first. Then increase it progressively to achieve the pressure necessary to spray the product.

Recommended:

- use of the REG26 optional accessory, Pressure Regulator for all AXV spray guns

- use of a compressor with a tank for a min. constant flow rate of 200 lt/min (for lower air flow rate, the grey cap is suggested).

The air inlet pressure shall never exceed 5 BAR to avoid any breakage malfunctioning

Finish degree:

- To optimise and improve the spray finish, increase or decrease the air quantity by acting on the REG26 pressure regulator and regulator (4) to vary the air/product proportion while keeping the tank pressure and product flow rate unchanged.

- Turn the cap to obtain 3 different types of spray: oval vertical, oval horizontal or round (Figure **B**).

- To paint uniformly, it is recommended to start moving the arm before acting on the dispensing lever and to keep the spray gun perpendicular to the surface to be painted while performing crossed coats to avoid any irregularity in the paint layer (Figure **C**).

For the **AXV-S** model, also act on the air cock (10) on the tank cover.

11. MAINTENANCE

To make sure that the spray gun will perfectly work all over the time, clean it at the end of each work cycle to prevent any product residue from drying inside.

For a better cleaning:

AXV and AXV XXL: after use clean all parts with water or detergent suitable for the product in use.

AXV-S and AXV-AS: after use pour clean water or detergent suitable for the type of product in use into the tank, shake the tank/spray gun and spray (repeat the operation until it is perfectly clean).

Keep the equipment clean and always efficient by observing the instructions for operation and maintenance.

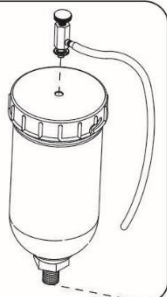
NEVER USE SHARPENED METAL OBJECTS TO CLEAN CLOGGED HOLES SINCE THEY MIGHT DAMAGE THE SPRAY GUN.

12. RECOMMENDATIONS IN CASE OF MALFUNCTION (*)

Problem	Probable Cause	Remedy
The sprav gun sprays intermittently	- Paint nozzle loosened	- Tighten the nozzle
	- Stuffing box loosened	- Tighten the stuffing box
	- Product density not correct	- Check the density of the covering product
Jet not uniform	- Cap air holes dirty or damaged	- Clean the parts of the spray gun very carefully
		- Replace the damaged parts
Paint leak from the nozzle without pulling the lever	- Rod and nozzle dirty with dry paint	- Clean the spray gun parts very carefully
	- Rod and nozzle damaged	- Replace the damaged parts
Air (not paint) leak when pulling the lever	- Paint passage clogged	- Clean carefully
	- Air passage clogged	
	- Tank gasket worn	- Replace the damaged parts

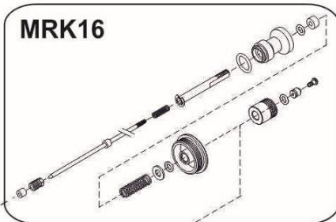
Parti di ricambio/Spare parts: AXV, AXV-S, AXV-AS e AXV XXL

AXV-S



MRK10

MRK16

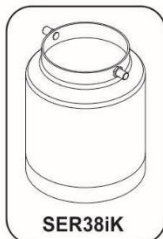


DUS07-Ø

MRK01
MRK02



AXV-AS



SER38iK



MRK06

MRK04

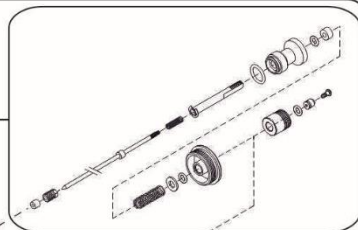
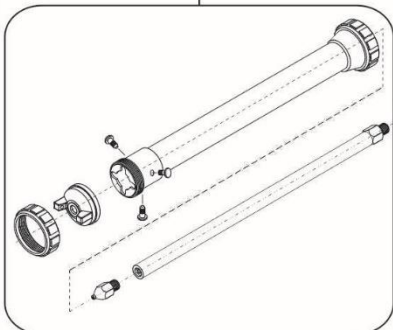


AXV (LVLP)

Parti di ricambio
Spare parts

AXV XXL

MRK17



MRK04

